



# ITM

## Groupes Electrogènes

**VENTE  
INSTALLATION  
LOCATION  
MAINTENANCE**

(7/7 - 24/24)

### MATERIEL D'OCCASION GROUPE ELECTROGENE SDMO - 1400 KVA

INFORMATIONS GENERALES	
Marque	SDMO
Puissance	1400 KVA PRP - 1540 KVA ESP
Année	2003
Heures	90 évolutif
Version	CHASSIS
Régime de neutre	TNC
MOTEUR	
Marque	MTU
Type	12V4000
N° série	526101310
Régime	1500 tr/min
Nombre de cylindres	V12
Démarrateurs	1 électrique et 1 pneumatique
Refroidissement	PAR RADIATEUR
ALTERNATEUR	
Marque	LEROY SOMER
Type	LSA 50.1 VL10 C 6/4
N° de série	141172/1
Tension / fréquence	400 V / 50 HZ
ACCESSOIRES	
1 RADIATEUR - 1 RESERVOIR JOURNALIER 500 LITRES - 1 ARMOIRE DE COMMANDE ET DE CONTROL – DISJONCTEUR MASTERPACT 2500A MICROLOGIC 2.0 MERLIN GERIN – 1 COMPRESSEUR AVEC BOUTEILLES POUR PNEUMATIQUE -	
DIMENSIONS ET POIDS	
Dimensions (mm)	4100 X 1900 X 2400 (sans le radiateur)
Poids (kg)	10000



**VENTE  
INSTALLATION  
LOCATION  
MAINTENANCE**  
(7/7 - 24/24)



SARL ITM | Usine de la Gare - Route de Dampierre les Bois - 25230 DASLE  
Tél. : 03 81 37 36 93 - Fax : 03 81 37 37 73 - Mail : [contact@groupes-electrogenes.eu](mailto:contact@groupes-electrogenes.eu)  
[www.groupes-electrogenes.eu](http://www.groupes-electrogenes.eu)





**VENTE  
INSTALLATION  
LOCATION  
MAINTENANCE**  
(7/7 - 24/24)

### Plaque moteur MTU





# ITM

## Groupes Electrogènes

**VENTE  
INSTALLATION  
LOCATION  
MAINTENANCE**  
(7/7 - 24/24)

Plaque alternateur Leroy somer

LS LEROY SOMER		ALTERNATEURS PARTNER ALTERNATORS	
LSA	50.1VL10 C 6/4	Date	03/10
N°	141172 / 1		50 Hz
Min-1/R.P.M.	1500	Protection	IP23
Cos Ø / P.F.	0.80	Cl.ther./Th.class	H
Régulateur/A.V.R.	R449	AREP	
Altitude	< 1000m	Masse/Weight	2620 Kg
Rlt AV/D.E bearing			
Rlt AR/N.D.E bearing	6226 OU		
Graisse/Grease	Esso UNIREX N3		
Valeurs exciV/Excit.values			
en charge / full load	45,10 V / 4,72 A		
à vide / at no load	1,1 A		
PUISSANCE / RATING			
Tension Voltage	400		V
Phase	3		
Conn.	D		
Cont.	1580		kVA
Base	1264		KW
40°C	2280		A
Secours	1680		kVA
Std by	1344		KW
27°C	2424		A

SP LR 57008 CE Conforme C.E.I 34-1(1994). According to I.E.C 34-1(1994).

Made in FRANCE - 1.024.959/0







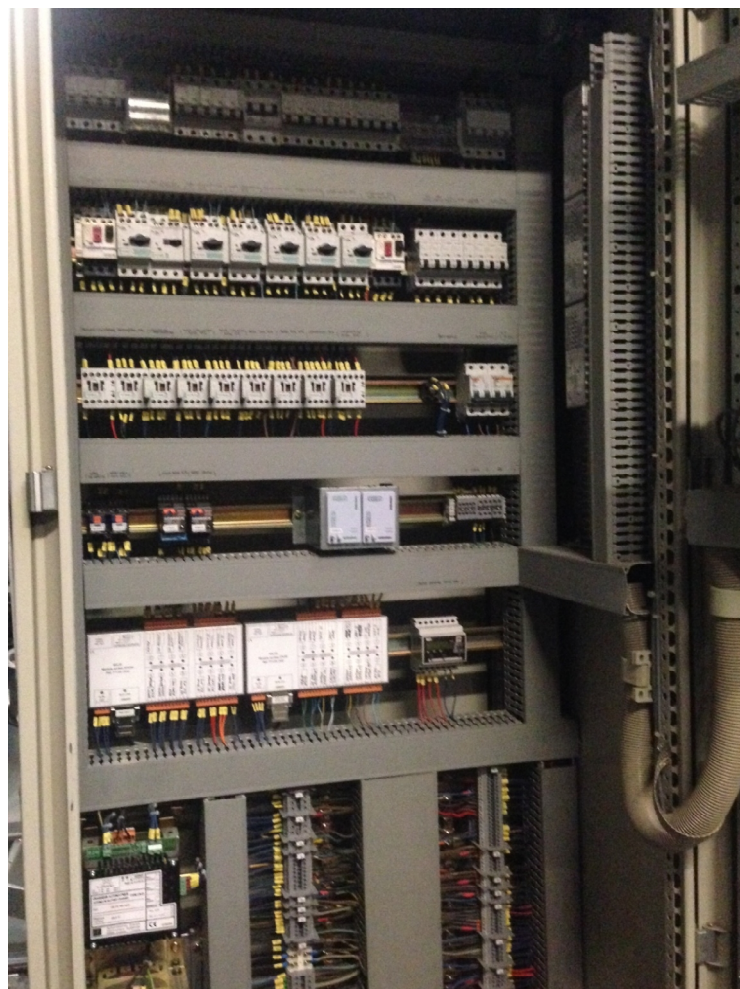


# ITM

**VENTE  
INSTALLATION  
LOCATION  
MAINTENANCE**

**gènes**

**(7/7 - 24/24)**



SARL ITM | Usine de la Gare - Route de Dampierre les Bois - 25230 DASLE  
Tél. : 03 81 37 36 93 - Fax : 03 81 37 37 73 - Mail : [contact@groupes-electrogenes.eu](mailto:contact@groupes-electrogenes.eu)  
[www.groupes-electrogenes.eu](http://www.groupes-electrogenes.eu)



# ITM

## Groupes Electrogènes

**VENTE  
INSTALLATION  
LOCATION  
MAINTENANCE**  
(7/7 - 24/24)

			<b>Type</b> XS1400K	
			<b>Execution</b> I	
			<b>Version</b> 9876	
			<b>Masse (Kg)</b> Weight	
<b>V</b>	<b>Hz</b>	<b>rpm</b>	<b>Cos Phi</b>	<b>Phase</b>
400/230	50	1500	0.8	3
<b>kVA</b>	<b>PRP</b>	<b>ESP</b>	<b>Ambiance(°C)</b>	
	1400	1540	<b>Ambiant</b>	
<b>kW</b>	1120	1232	<b>Alt(m)</b>	
<b>A</b>	2021	2223.1	40	400
<b>PRP:</b> Puissance Principale / Prime Power				
<b>ESP:</b> Service Secours/Emergency Standby Power				
<b>Année</b> Year	2003	<b>Numéro de Série</b> Serial Number		XS1400K03007933
SDMO Industries, 12 bis rue de la Villeneuve - CS 92848 - 29228 Brest Cedex 2 - France				
Tel: 33.02.98.41.41.41 - Fax: 33.02.98.41.63.07 - www.sdmo.com				