



# ITM

## Groupes Electrogènes

**VENTE  
INSTALLATION  
LOCATION  
MAINTENANCE**

(7/7 - 24/24)

### MATERIEL D'OCCASION GROUPE ELECTROGENE RVI - 40 KVA

| INFORMATIONS GENERALES    |                                                        |
|---------------------------|--------------------------------------------------------|
| Marque                    | RVI                                                    |
| Puissance                 | 40 KVA                                                 |
| Année                     | 1977                                                   |
| Heures                    | 340                                                    |
| Version                   | CHASSIS SKID                                           |
| MOTEUR                    |                                                        |
| Marque                    | BERLIET                                                |
| Type                      | D0420307                                               |
| N° série                  | 20107/31                                               |
| Régime                    | 1500                                                   |
| Nombre de cylindres       | 4                                                      |
| Refroidissement           | EAU PAR RADIATEUR ATTELE                               |
| ALTERNATEUR               |                                                        |
| Marque                    | LEROY SOMER                                            |
| Type                      | TA2252S3                                               |
| N° de série               | 83504/2                                                |
| Tension / fréquence       | 230-380 V / 50 HZ                                      |
| ACCESSOIRES               |                                                        |
| PAS D'ARMOIRE DE COMMANDE |                                                        |
| DIMENSIONS ET POIDS       |                                                        |
| Dimensions (mm)           | 2430 X 920 X 1400                                      |
| Poids (kg)                | +/- 1300                                               |
| PRIX DE VENTE HT          | Nous consulter                                         |
| CONDITIONS DE VENTE       | Matériel vendu en l'état sans garantie                 |
|                           | Prix départ Dasle (25 - France) – EXW (nous consulter) |
|                           | Païement avant enlèvement                              |



**VENTE  
INSTALLATION  
LOCATION  
MAINTENANCE**  
(7/7 - 24/24)







# ITM

**Groupes Electrogènes**

**VENTE  
INSTALLATION  
LOCATION  
MAINTENANCE**  
(7/7 - 24/24)



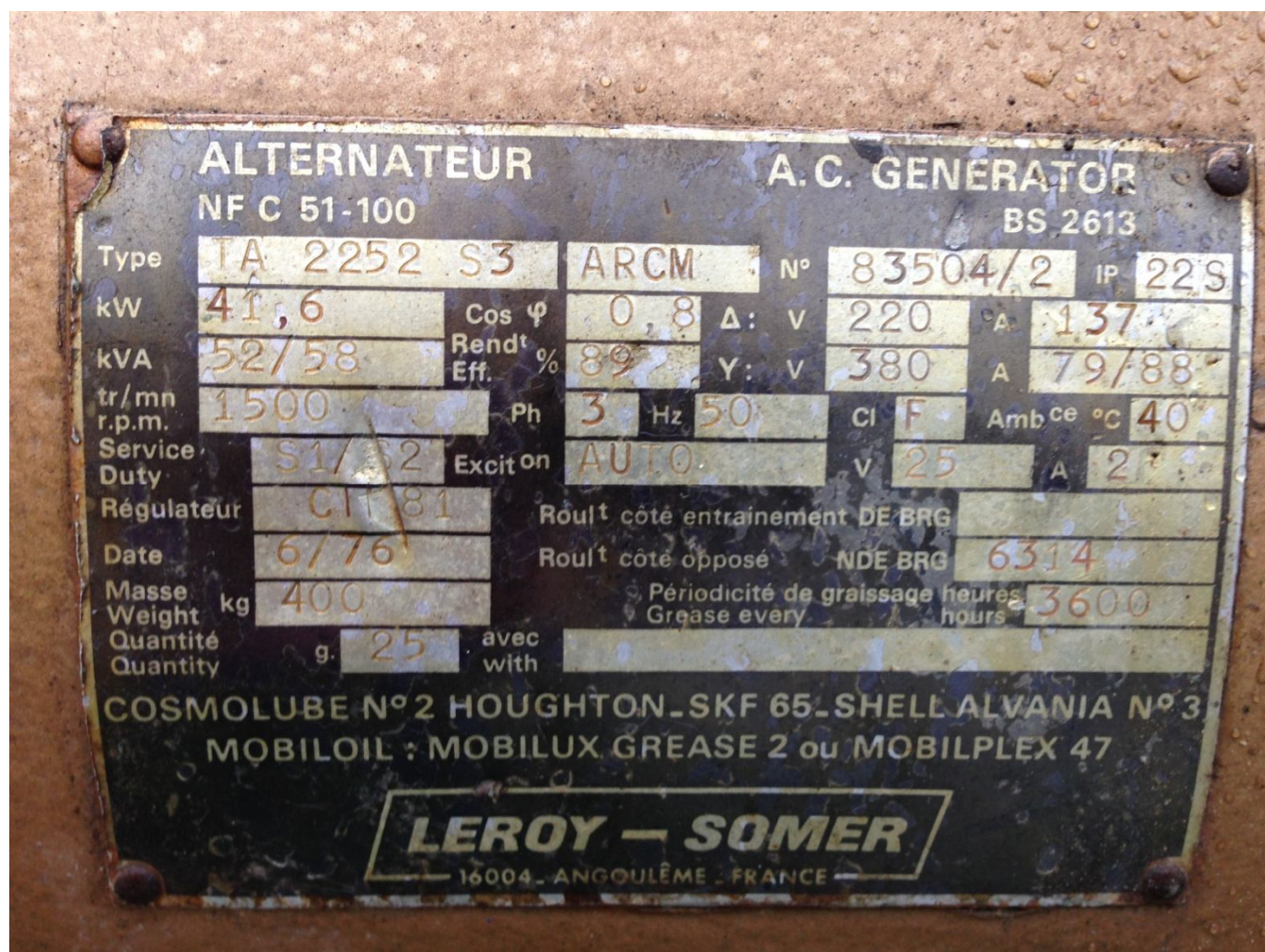




# ITM

## Groupes Electrogènes

**VENTE  
INSTALLATION  
LOCATION  
MAINTENANCE**  
(7/7 - 24/24)







# ITM

**Groupes Electrogènes**

**VENTE  
INSTALLATION  
LOCATION  
MAINTENANCE**  
(7/7 - 24/24)



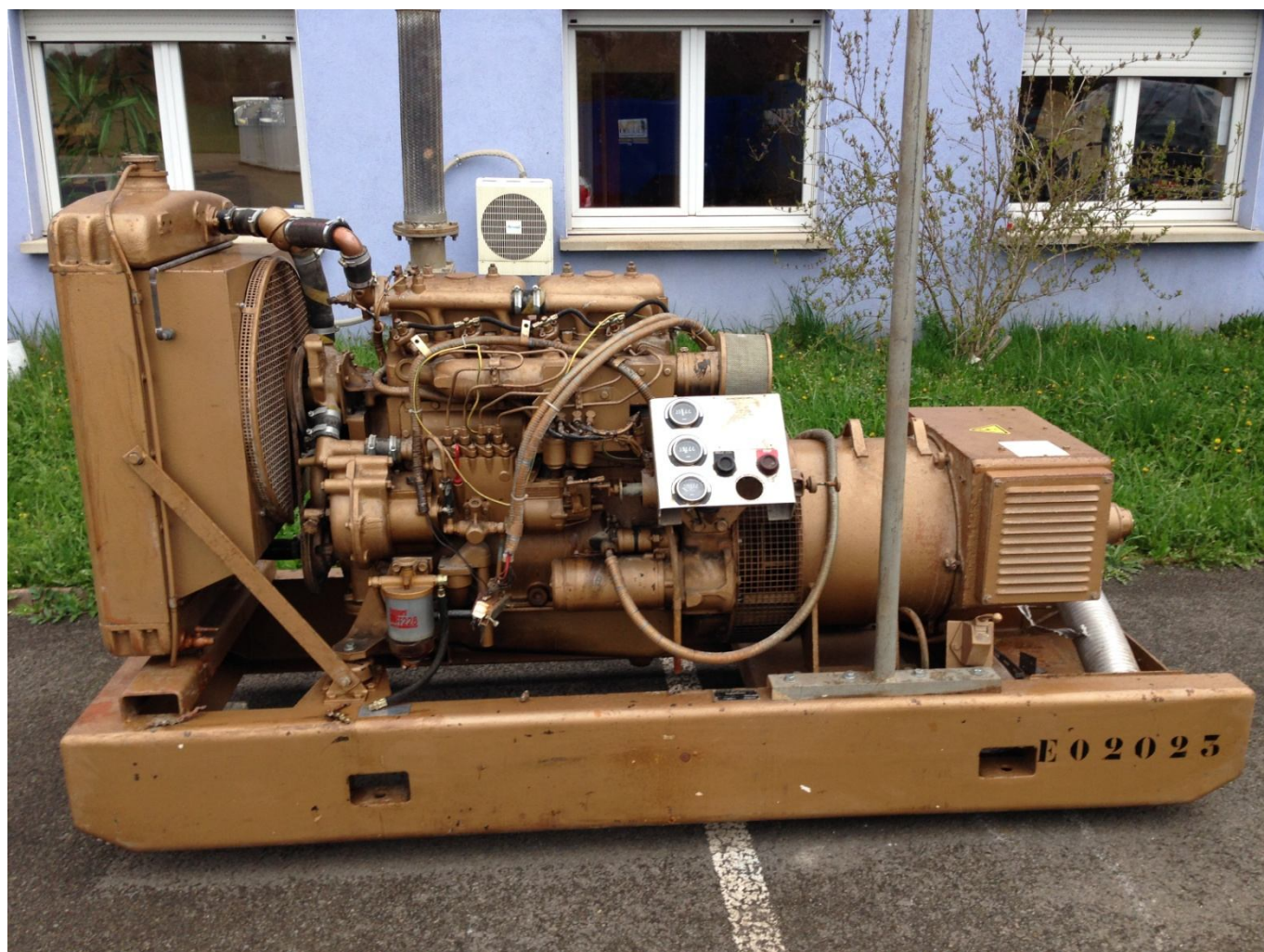




# ITM

**Groupes Electrogènes**

**VENTE  
INSTALLATION  
LOCATION  
MAINTENANCE**  
(7/7 - 24/24)



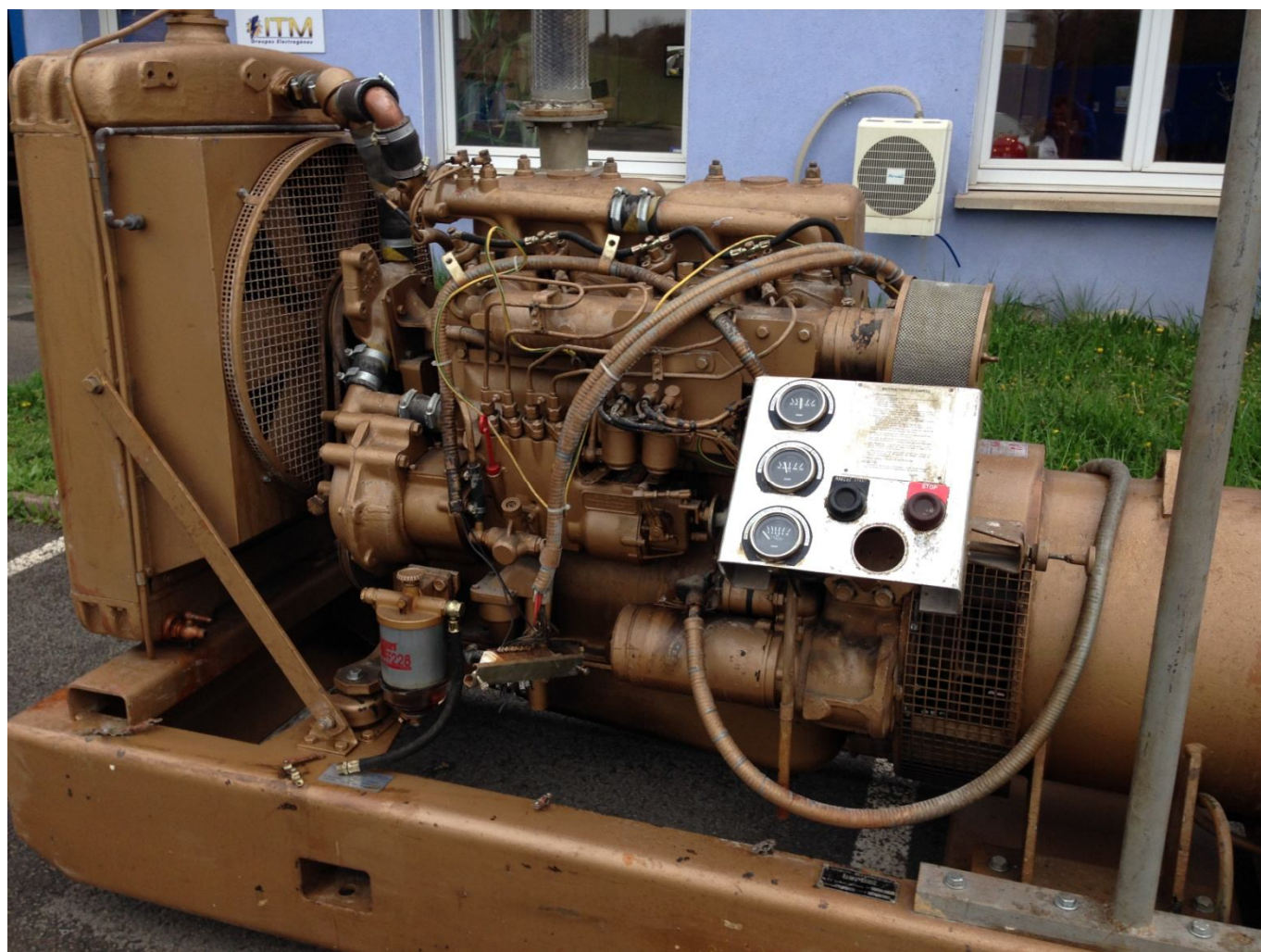




# ITM

**Groupes Electrogènes**

**VENTE  
INSTALLATION  
LOCATION  
MAINTENANCE**  
(7/7 - 24/24)



SARL ITM | Usine de la Gare - Route de Dampierre les Bois - 25230 DASLE  
Tél. : 03 81 37 36 93 - Fax : 03 81 37 37 73 - Mail : [contact@groupes-electrogenes.eu](mailto:contact@groupes-electrogenes.eu)  
[www.groupes-electrogenes.eu](http://www.groupes-electrogenes.eu)





# ITM

**Groupes Electrogènes**

**VENTE  
INSTALLATION  
LOCATION  
MAINTENANCE**  
(7/7 - 24/24)

