



ITM

Groupes Electrogènes

**VENTE
INSTALLATION
LOCATION
MAINTENANCE**

(7/7 - 24/24)

MATERIEL D'OCCASION

GROUPE ELECTROGENE CATERPILLAR - 550 KVA

INFORMATIONS GENERALES	
Marque	CATERPILLAR
Puissance	550 KVA
Année	2008
Heures	70
Version	CAPOTE INSONORISE
MOTEUR	
Marque	PERKINS
Type	2506C - E15TAG2
N° série	MGBF 2017 U204 36 S
Régime	1500 TR/MN
Nombre de cylindres	6
Refroidissement	A EAU PAR RADIATEUR ATTELE
ALTERNATEUR	
Marque	LEROY SOMER
Type	LL 6114F
N° de série	232698/001
Tension / fréquence	400V / 50HZ
ACCESSOIRES	
CAPOTE INSONORISE - RESERVOIR JOURNALIER 500 LITRES - DEMARRAGE AUTOMATIQUE - DISJONCTEUR ABB - POMPE AUTOMATIQUE + POME MANUEL - PRECHAUFFAGE	
DIMENSIONS ET POIDS	
Dimensions (mm)	5000 X 1800 X 2170 H
Poids (kg)	5900 kg
PRIX DE VENTE HT	Nous consulter
CONDITIONS DE VENTE	Matériel vendu en l'état sans garantie
	Prix départ Dasle (25 - France) – EXW (nous consulter)
	Paielement avant enlèvement



ITM

Groupes Electrogènes

**VENTE
INSTALLATION
LOCATION
MAINTENANCE**
(7/7 - 24/24)

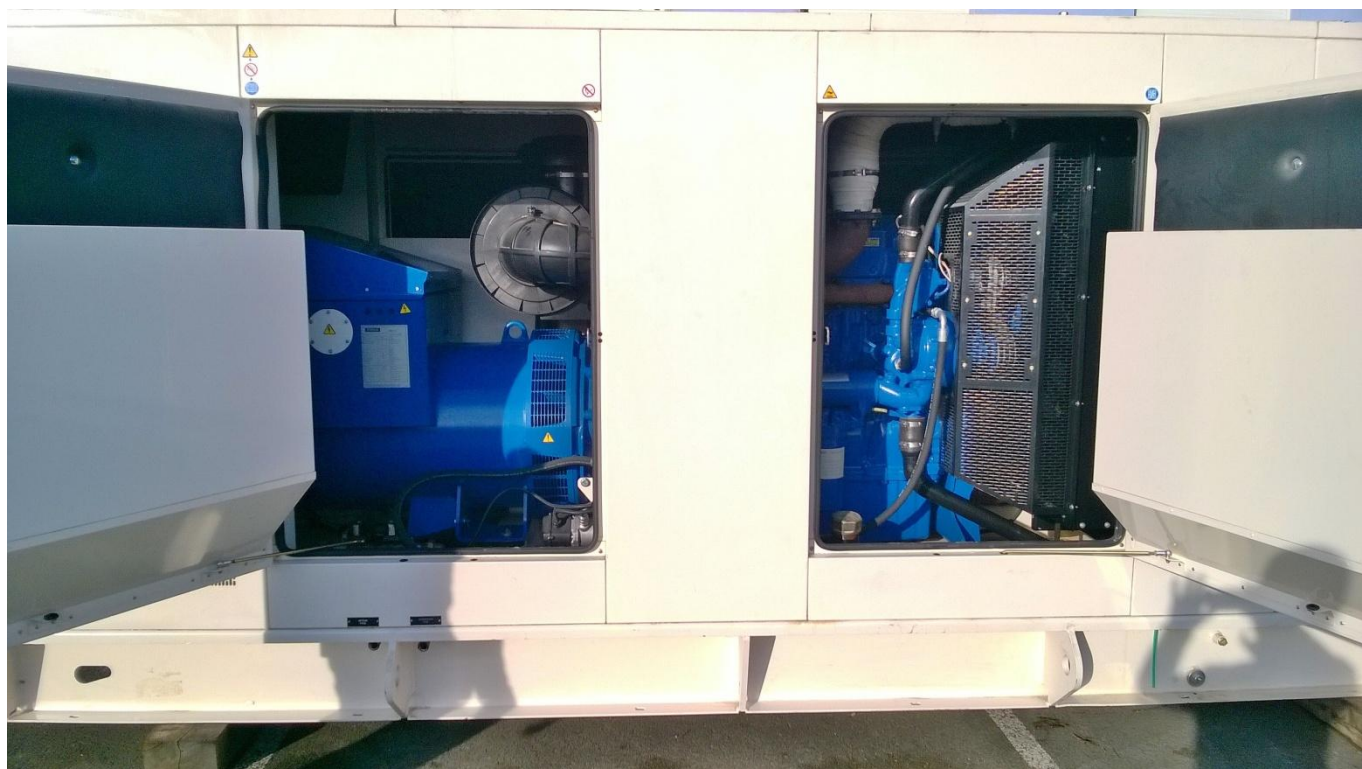




ITM

Groupes Electrogènes

**VENTE
INSTALLATION
LOCATION
MAINTENANCE**
(7/7 - 24/24)

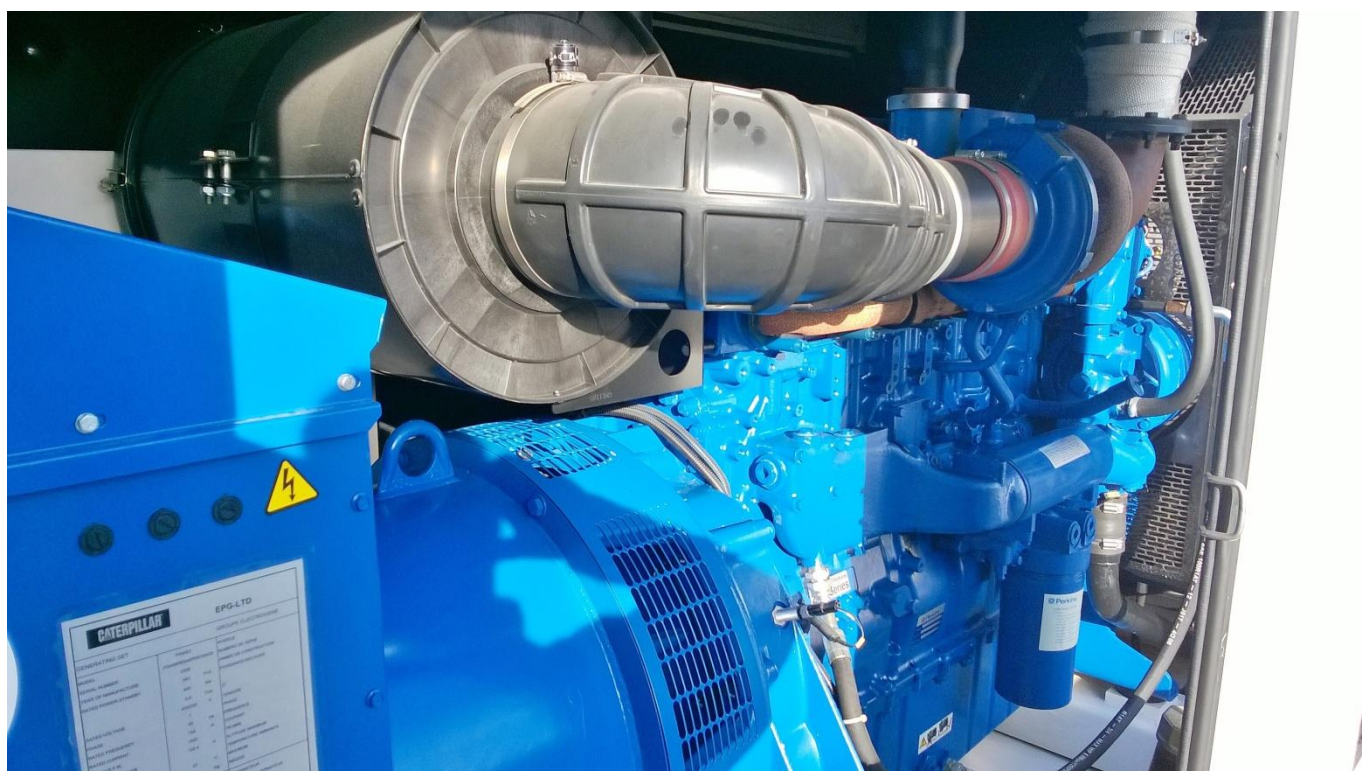




ITM

Groupes Electrogènes

**VENTE
INSTALLATION
LOCATION
MAINTENANCE**
(7/7 - 24/24)





ITM

Groupes Electrogènes

**VENTE
INSTALLATION
LOCATION
MAINTENANCE**
(7/7 - 24/24)

CATERPILLAR		EPG-LTD
GENERATING SET		GRUPE ELECTROGENE
MODEL	P650E2	MODELE
SERIAL NUMBER	FGWRPE84EPWC00433	NUMERO DE SERIE
YEAR OF MANUFACTURE	2008	ANNEE DE CONSTRUCTION
RATED POWER STANDBY	550 Kva	PUISSANCE/SECOURS
	440 Kw	
	0.8 Cos	$\cos \phi$
RATED VOLTAGE	400/230 V	TENSION
PHASE	3	PHASE
RATED FREQUENCY	50 Hz	FREQUENCE
RATED CURRENT	794 A	COURANT
RATED R.P.M	1500	TR./MIN.
MAXIMUM ALTITUDE	152.4 m	ALTITUDE MAXIMUM
MAXIMUM AMBIENT TEMPERATURE	27 °C	TEMPERATURE AMBIANTE MAXIMUM
MASS	5900 Kg	MASSE
GENERATOR	502764610	ALTERNATEUR
GENERATOR CONNECTION	S_STAR	COUPLAGE ALTERNATEUR
RATING ISO 8528-3	PR 500H TL0.875	TAUX ISO 8528-3
GENERATOR ENCLOSURE	IP23	PROTECTION ALTERNATEUR
INSULATION CLASS	H	CLASSE D'ISOLATION
EXCITATION VOLTAGE	40 V	TENSION D'EXCITATION
EXCITATION CURRENT	2 A	COURANT D'EXCITATION
AVR	RM4RC	REGULATEUR TENSION
MADE IN U.K.		
GENERATOR SET IS DESIGNED TO OPERATE IN AMBIENT TEMPERATURES UP TO 50°C AND AT HIGHER ALTITUDES. PLEASE CONSULT FACTORY FOR OUTPUTS AVAILABLE.		
		144-3789



ITM

Groupes Electrogènes

**VENTE
INSTALLATION
LOCATION
MAINTENANCE**
(7/7 - 24/24)





ITM

Groupes Electrogènes

**VENTE
INSTALLATION
LOCATION
MAINTENANCE**
(7/7 - 24/24)

PO/ESO	102067941/CE707019
CUST	ENERSON
S.ORD/ITEM	5027646/000010
DESC	P550E2 PWP10 CAE PVR
SECTION STAMP OFF BY APPROVED OPERATOR	FINAL STAMP OFF BY QA INSPECTOR
COUPLING SECTION	
OP 61 BAY E	
ASSEMBLY SECTION	
OP 30 BAY E	
CELL BUILD (BAY C ONLY)	
TEST CENSET	
POST TEST SECTION	

A.C. SYNCHRONOUS GENERATOR		
FRAME	WDG	SERIAL N°
LL 6114F	6/4	232698/001
Made in FRANCE		
CE	SP US 166631	
ISO 8528-3	IEC 60034-1 & 5	NEMA MG1-32 & 33
ref:1.024.990/a		
		
SPECIALY MANUFACTURED BY LEROY SOMER A DIVISION OF EMERSON ELECTRIC		
ENGINEERING LTD		
ref:1.024.914/B		